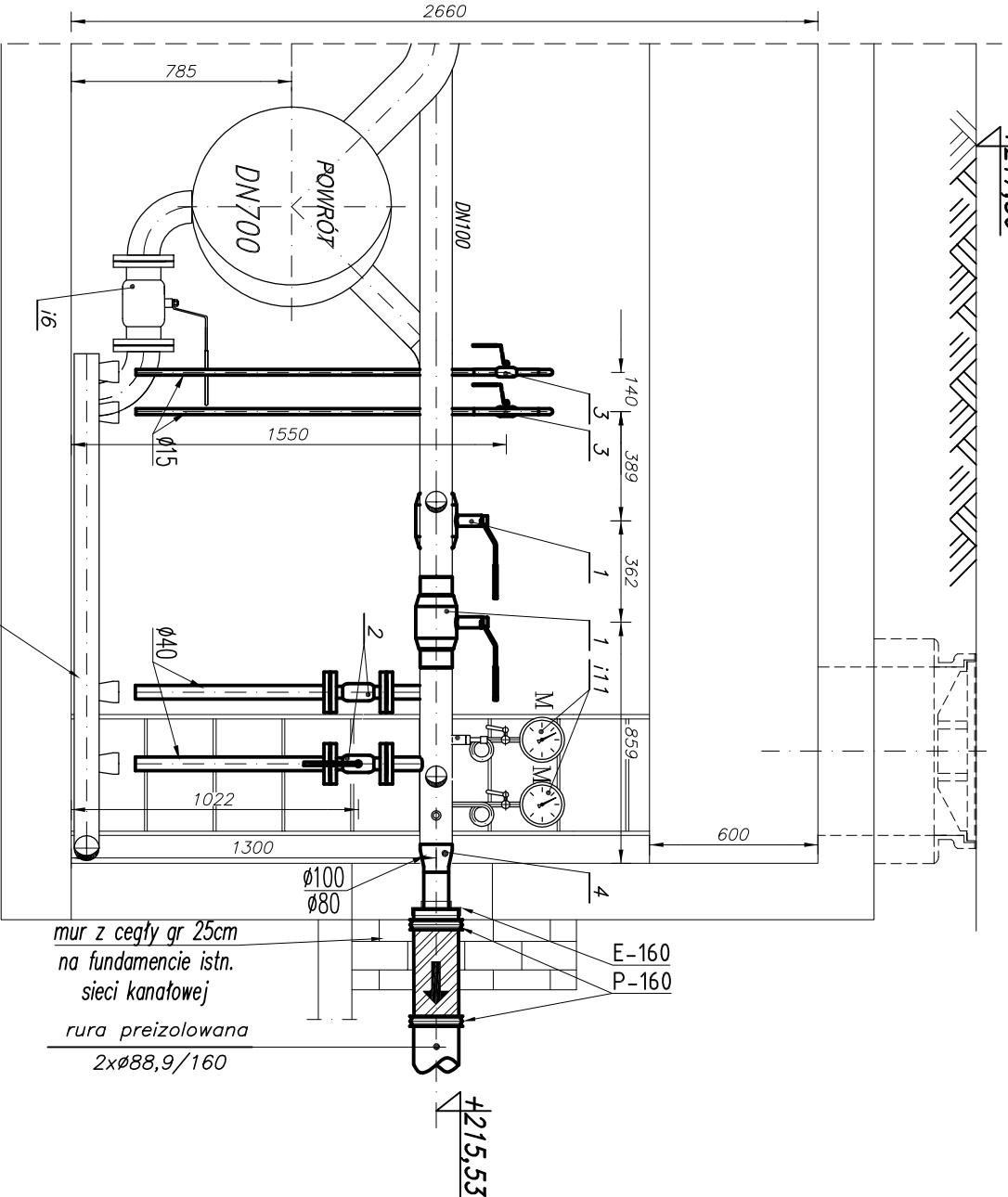
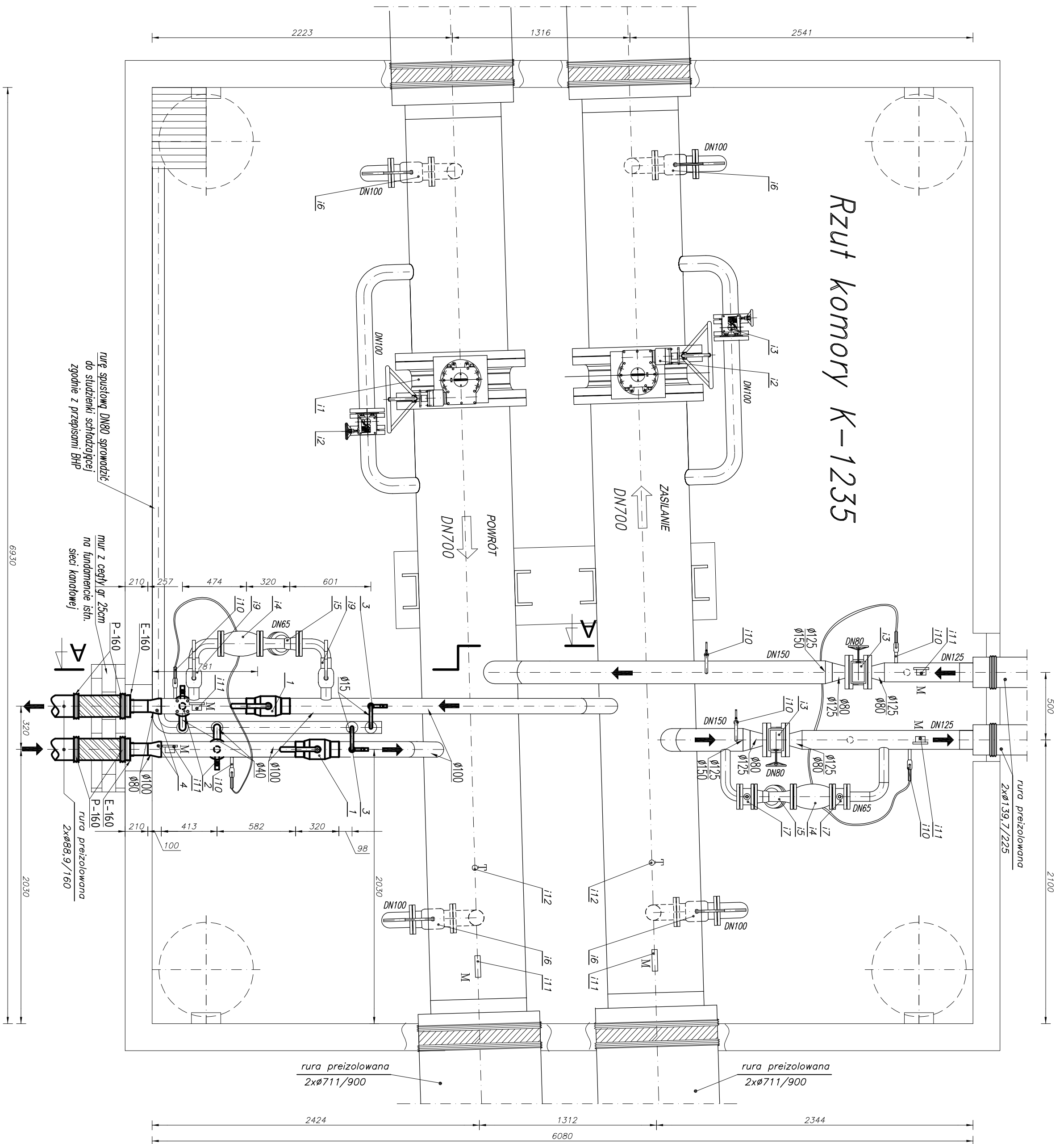
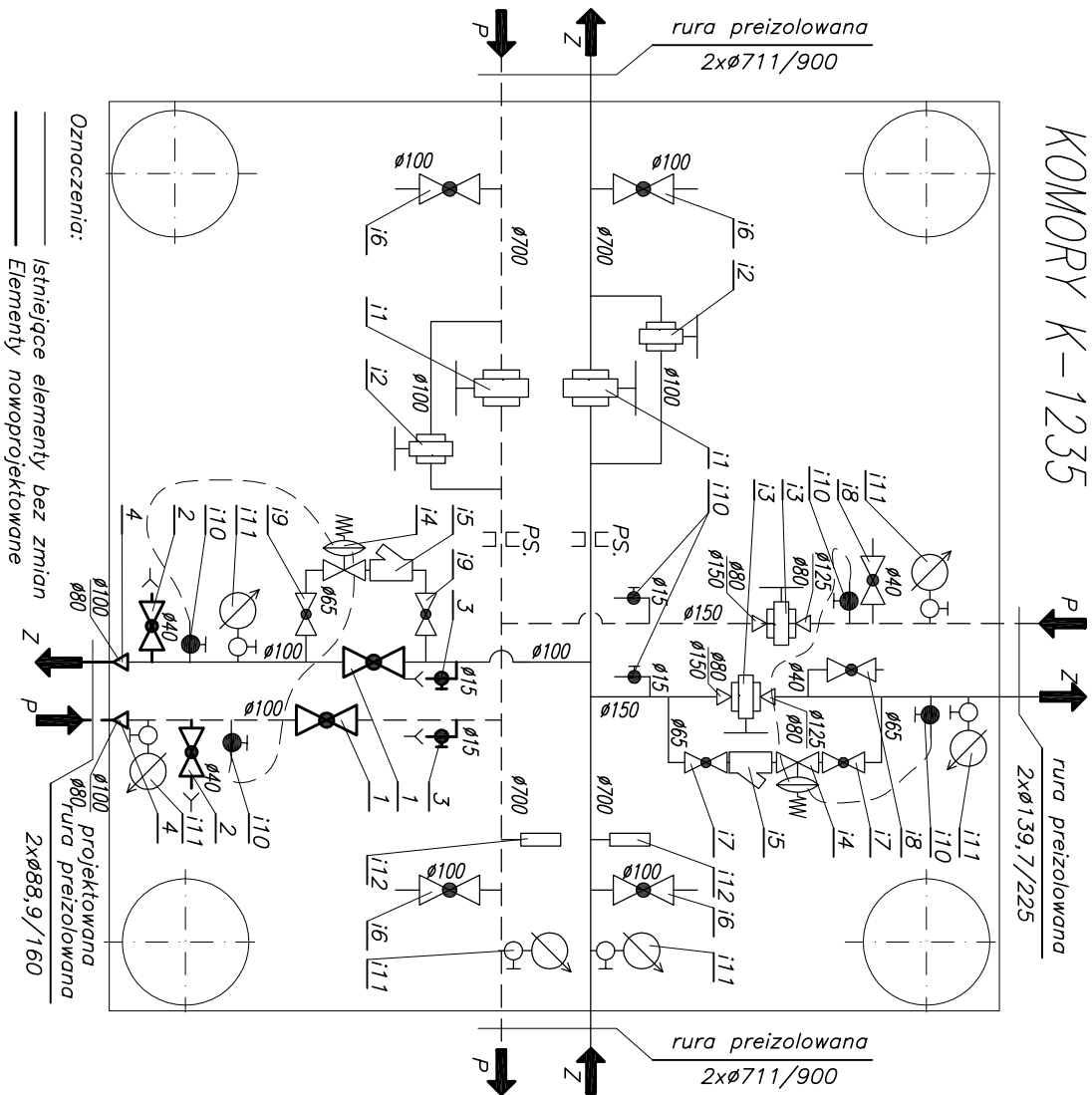


Przekrój A-A



SCHEMAT TECH.
KOMORY K-1235



ARMATURA ISTNIEJĄCA BEZ ZMIAN

i1	Zasława kochlerzowa z napędem ręcznym	DN700	2 szt.
i2	Zasława kochlerzowa z napędem ręcznym	DN100	2 szt.
i3	Zasława kochlerzowa z napędem ręcznym	DN80	2 szt.
i4	Zawór różnicy ciśnień	DN65	2 kpl.
i5	Filtr siatkowy	DN65	2 szt.
i6	Kurpek kulowy kochlerzowy	DN100	4 szt.
i7	Kurpek kulowy kochlerzowy	DN65	2 szt.
i8	Kurpek kulowy kochlerzowy	DN40	2 szt.
i9	Kurpek kulowy spawany	DN65	2 szt.
i10	Kurpek kulowy spawany	DN15	6 szt.
i11	Manometr tarczowy	DN15	6 szt.
i12	Termometr techniczny prosy	—	2 szt.

ARMATURA PROJEKTOWANA

1	Kurpek kulowy z kółkami do spawania przelot pełny PN25 np Broen - DZ1 + 120dłga	DN100	2 szt.
2	Kurpek kulowy kochlerzowy przelot pełny PN25 np Broen - DZ1	DN40	2 szt.
3	Kurpek kulowy z kółkami do spawania przelot pełny PN25 np Broen - DZ1 + 120dłga	DN15	2 szt.
4	Zwężka symetryczna DN100DN80	—	2 szt.
5	Rura stalowa bez szwu wg PN-80/H-74219	DN40	2,0 m.
6	Rura stalowa bez szwu wg PN-80/H-74219	DN15	3,0 m.
7	Rura stalowa (odwodnienie linowe komory)	DN80	6,0 m.
8	Łęki (odwodnienie komory)	—	4 szt.

Oznaczenia:

Istniejące elementy bez zmian
Elementy nowoprojektowane

K-1235

INWESTOR: VEDULA ENERGIA ŁÓDŹ S.A.
ŁÓDŹ UL. ANDRZEJSKIEJ 5

WYKONAWCA: PROTERM Maciej Grzywacz

TEMAT: Projekt budowlano-wykonawczy przebudowy kanałów i sieci ciepłowniczej od komory K-1235 do budynków ul. Juliana 9, Łągowicko 118, 118A, 118C i 122

MAZKA RYS: Rzut i przekrój komory K-1235 stan projektowy

PROJEKTANT: dr inż. Maciej Grzywacz
nr upr. Ł00/3778/PBS/18

SPRAWDZAJĄCY: mgr inż. MARIA LISOWSKA
nr upr. 144/01/WŁ

DATA: 08.2025 SKALA: 1:25 RYS: 21 ZLECENIE: